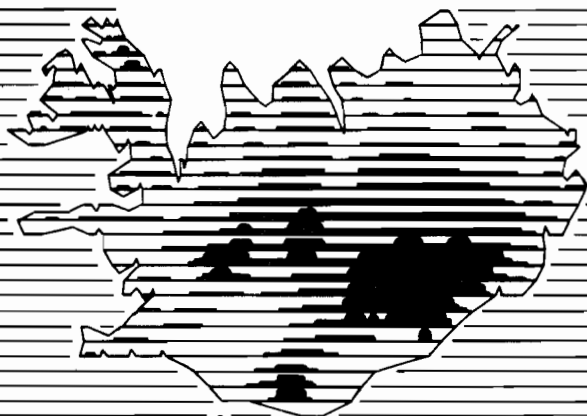


FRÉTTABRÉF

LANDFRÆÐIFÉLAGSINS



3. tbl.

5. árg.

júní

1989

Ábm.: Einar Bogi Sigurðsson

KORTANÁMSKEIÐ

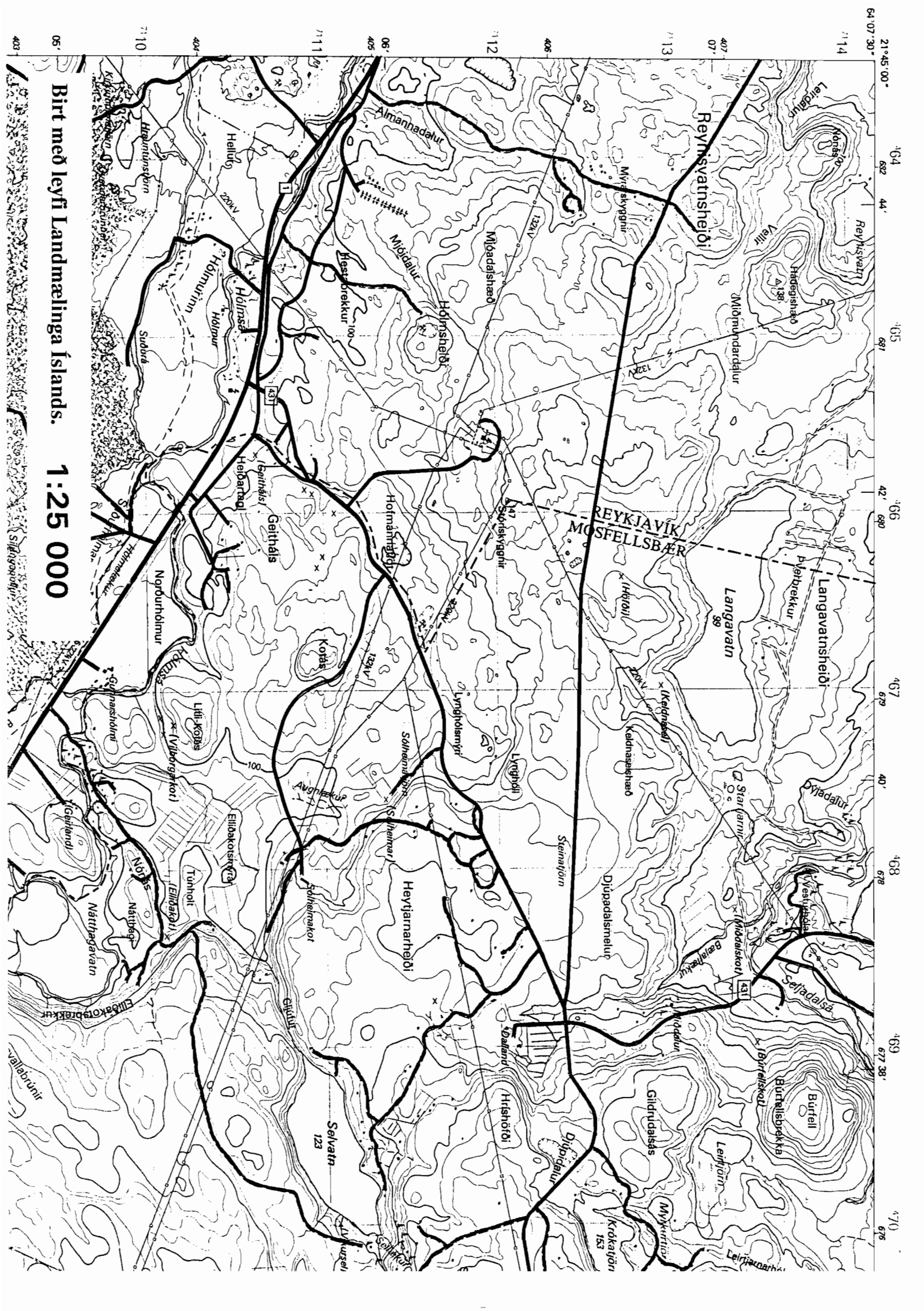
Frá upphafi hefur landfræðifélagið haft mikinn áhuga á því að kynna kort á Íslandi og hvernig á að túlka kort og nota þau. Núna ætlar félagið í samráði við Félag landfræðinga, Landmælingar Íslands og Námsgagnastofnun að halda kortanámskeið dagana 13-14. júní n.k. Þátttöku þarf að tilkynna í síma **15800** fyrir mánudagskvöld 12. júní og er þátttökugjald **kr. 500,00**. Námskeiðið verður haldið í kennslumiðstöð Námsgagnastofnunar Laugavegi 166. Hámarksfjöldi þátttakenda er 24. Dagskrá kortanámskeiðsins verður eftirfarandi:

13. júní kl. 20.30-23.00

- a) Almenn kynning á kortum af Íslandi. Helstu kortatitlar, mælikvarðar og útgáfur.
Fyrirlesari: Magnús B. Baldursson landfræðingur hjá Landmælingum Íslands.
- b) Hvernig verða kort til?
Fyrirlesari: Ágúst Gunnar Gylfason landfræðingur hjá Landmælingum Íslands.
- c) Kortalestur og túlkun korta.
Fyrirlesari: Guðmundur Ó Ingvarsson landfræðingur.
- d) Notkun korta við störf og leik.
Fyrirlesari: Tryggvi Jakobsson landfræðingur hjá Námsgagnastofnun.

14. júní kl. 19.30-23.00

- a) Kort og áttaviti.
Fyrirlesari: frá Landssambandi hjálparseveita skáta.
- b) Heimsókn á Landmælingar Íslands. Kortadeild skoðuð og kortabúðin. Hjálpartæki við kortalestur kynnt.
- c) Vettvangsferð upp fyrir Reykjavík. Gengið frá nokkrum stöðum eftir korti að Selvatni.



Birt með leyfi Landmælinga Íslands. 1:25 000