

13. árg. 3. tbl., nóvember 2000

Ábm.: Jófríður Guðmundsdóttir, Félag landfræðinga, Pósthólf 5391, 125 Reykjavík

## Nýtt Landabréf – og dagskrá næstu mánaða

Þótt kannski sé ekki beinlínis um jólabókaflióð að ræða í ár hjá Félagi landfræðinga rekur hér á fjörur ykkar nýtt hefti Landabréfsins. Uppistaða þess eru erindi sem flutt voru á velheppnaðri ráðstefnu félagsins, sem haldin var í apríl síðastliðnum.

Svona í leiðinni er rétt að opinbera það helsta í dagskrá næstu mánaða. Vonandi finna allir félagsmenn eitthvað við sitt hæfi í henni ásamt því að fá jólabókina/tímaritið í hendur.

- 15. desember** *Jólafröstudagur:* Suður-amerískt jólahlaðborð í Bauninni í Tæknigarði. Sjá nánar á baksíðu.
- 17. janúar** *Fræðslufundur:* Elín Vignisdóttir kynnir BS-verkefni sitt, sem ber nafnið „Landslag og útivist. Ímynd Viðeyjar sem útivistarsvæðis”.
- 14. febrúar** *Fræðslufundur:* Björg Gunnarsdóttir kynnir BS-verkefni sitt, sem ber nafnið „Samanburður á gróðurfararlýsingum í Íslendingasögunum og núverandi gróðurfari á sömu stöðum.”
- 14. mars** *Aðalfundur:* Dagskrá auglýst síðar. Hér gefst tilvalið tækifæri til að bjóða sig fram í stjórn skemmtilegs félags og viljum við því benda fólki á að hugsa sig vel um og láta vaða.
- Apríl** *Fræðslufundur* sem enn er óákveðinn.

Mætum með bros á vör á skemmtilega dagskrá.

Stjórnin ☺

Vinsamlegast látið vita ef breytingar verða á heimilisfangi eða tölvupóstfangi svo pósturinn skili sér. Nýjar upplýsingar má senda á fl-s@os.is eða Félag landfræðinga, Pósthólf 5391, 125 Reykjavík.



## Fréttir

### Enn fjölgar landfræðingum... hvar endar þetta?

Á félagaskránni eru nú um 180 manns... og enn bætist í okkar hóp! Þann 21. október síðastliðinn útskrifuðust 5 stúdentar með BS-próf frá Jarð- og landfræðiskor HÍ. Nöfn þeirra og titla lokaverkefna má sjá hér að neðan. Félag landfræðinga óskar hinum nýbökðuð, fræðilegu kanilsnúðum til hamingju.

Ágústa Valdís Sverrisdóttir: *Möguleikar ferðahjónustu í Snæfellsbæ.*

Björg Gunnarsdóttir: *Samanburður á gróðurfarshýsingu í Íslendingasögnum og níverandi gróðurfari á sömu stöðum.*

Björn Ingi Edvardsson: *Mikilvægi laxveiðihlunninda fyrir veiðiréttareigenda að Laxá í Dölum.*

Elín Vignisdóttir: *Landslag og útivist. Ímynd Viðeyjar sem útivistarsvæðis.*

Hildur Bjargmundsdóttir: *Skipulagning borga í samvinnu við almenning.*

### Ráðstefna Félags landfræðinga, Íslenska kortagerðarfélagsins og LÍSU-samtakanna

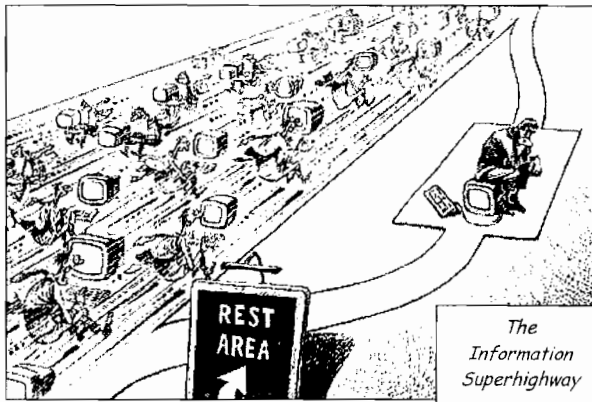
LÍSU-samtökin, Félag landfræðinga og Íslenska kortagerðarfélagið stóðu sameiginlega að ráðstefnu 21. september um grunnögn, aðgengi og gæði gagna. Fyrir tveimur árum héldu sömu aðilar ráðstefnuna Grunnur nýrrar aldar. Tílefni þessarar ráðstefnu var að staldra við og huga að því hvað hefur áunnist frá því að fyrri ráðstefnan var haldin og hvert stefnir í þessum málum. Um 60 manns mættu á ráðstefnuna og voru umræður fjórlegar. Fyrirlesarar voru Jón Vilberg Guðjónsson, Fasteignamati ríkisins, Eydís Línal, LMÍ, Hrafnhildur Brynjólfssdóttir, VST og Skúli Víkingsson, Orkustofnun. Flutt voru fjögur erindi og er hægt að nálgast þrjú þessara erinda á heimasíðu LÍSU, <http://www.rvk.is/lisa/>.

# Heimasíða Félags landfræðinga

Félag landfræðinga hefur sett upp heimasíðu til reynslu. Á síðunni er stutt kynning á félaginu, verkefnum þess og félagsmönnum. Einnig er þar að finna efnisyfirlit síðustu fjögurra Landabréfa. Á næstunni er ætlunin að hafa aðgang að Landpóstinum, fréttapunktum og vefvísium (krækjum, tenglum, linkum) á síðunni. Endilega skoðið verkið og sendið ábendingar og álit til stjórnar (fl-s@os.is) eða inn á póstlistann (landpostur@os.is). Eins og stendur er slóðin á síðuna [www.hollver.is/land](http://www.hollver.is/land)



(...munið bara að lífið á upplýsingahvaðbrautinni er ekki alltaf dans á rósum...)



## Jólaföstugleði!

Í desember skal haldið þeirri venju sem skapast hefur á undanförnum árum, að kalla landfræðinga (a.m.k. þá sem staddir eru í Reykjavík eða í seilingarfarlægð) saman til að gera sér glaðan dag á ófornlegan hátt. Að þessu sinni er boðið í hlaðborð á veitingahúsi sem telja má eitt af best varðveittu leyndarmálum Reykjavíkur: **Bauninni í Tæknigarði**. Og þar á bæ eru menn landfræðilega þenkjandi...

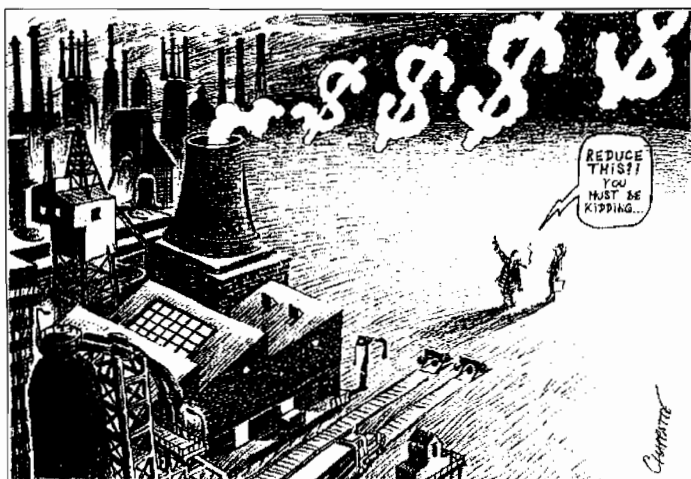
Þema vetrarins hjá þeim Baunverjum er Rómanska Ameríka. Boðið verður upp á tramandi og spennandi rétti frá Perú, Kúbu og fleiri löndum þessa heimshluta. Kokkurinn lofar bragðgóðum en hættilausum mat, sem ætti að tryggja að njótendur þurfi ekki að fresta jólnum (að hætti Castros) vegna meltingartruflana. Maturinn er léttur: Kjúklingar, grænmeti, ávextir. Síðan fær þúursteik að fylgja með, því að svínlaust jólahlaðborð er víst ekki hægt að bjóða upp á. Ætlunin er einnig að ná í kúbverski romm til að tryggja stemninguna, en hvorki Havanavindlum né kókalaufi er lofað...

**Staður:** Tæknigarður við Suðurgötu  
**Stund:** Föstudagskvöld 15. desember, kl. 19:00  
**Verð:** Um kr. 2.600



Samsagt: Tækifæri til að prófa öðruvísi jólahlaðborð. Við vonum að sem allra flestir landfræðingar láti sjá sig. *Skráðið ykkur hjá stjórn (fl-s@os.is, s. 525 4286) sem allra fyrst.*

## Að aflokinni loftslagsráðstefnu...



Hvað segja landfræðingar um afstöðu Íslands á ráðstefnunni sem haldin var í Haag á dögunum, um takmörkun á losun gróðurhúsalofttegunda? Er ekki tilvalið að skiptast á skoðunum/rökkræða/ríffast á vettvangi tölvu-landpósts?