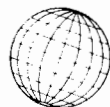


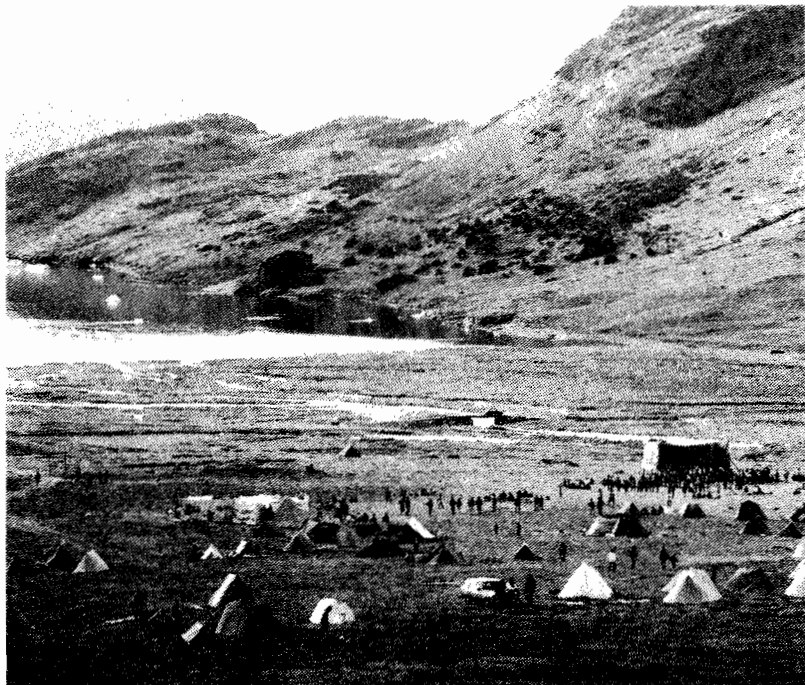


Fréttabréf Landfræðifélagsins



2. töl. 2. árg. 1986

Abm: Tryggvi Jakobsson



VETRARSTARFIÐ

Vetrarstarf Landfræðifélagsins hófst að þessu sinni laugardaginn 1. nóvember síðastliðinn. Þá stóð yfir í menningarmiðstöðinni Gerðubergi í Breiðholti sýning Landmælinga Íslands á stórmerkum ljósmyndum danskara landmælingamanna sem hér voru við mælingar fyrir gerð herforingjaráðskortanna svonefndu á árunum 1900 - 1910.

Þessar ljósmyndir og önnur gögn hafa nú verið afhent Íslendingum til eignar. Hér eru á ferðinni ómetanlegar heimildir um störf Dananna og jafnframt merkar upplýsingar um land okkar og þjóð.

Aðstandendur sýningarinnar buðu Landfræðifélaginu að gangast fyrir dagskrá í tengslum við hana. Akveðið var að

dagskráin yrði tvíþætt. Annarsvegjar kynnti Magnús Guðmundsson starfsmaður Landmælinga og stjórnarmaður í Landfræðifélaginu mælingar og kortagerð Dananna, en hinsvegjar kynnti Salvör Jónsdóttir sem sæti á í stjórn félagsins og starfar nú hjá Skipulagi ríkisins, gömul Reykjavíkurkort. Alls voru þar synd 14 Reykjavíkurkort, allt frá korti Hoffgaards 1715 til korts Agústs Bóðvarssonar frá 1947. Dagskráin hótti takast með ágætum og alls komu nærri 50 manns í Gerðuberg þetta laugardagssíðdegi.

Næst á dagskrá

Þriðjudaginn 25. nóvember næstkomandi kl 20:30, mun Landfræðifélagið gangast fyrir Grænlandskvöldi í Norrænahúsinu, en í ár mun vera 1000 ára afmæli landnáms Eiríks rauða. Á Grænlandskvöldinu mun dr. Ólafur Halldórsson handritafræðingur spjalla um Eiríkssögu rauða, dr. Páll Ímsland jarðfræðingur synir myndir úr Grænlandsferð sumarið 1984 og dr. Agnar Ingólfsson líffræðingur segir frá gróðurfari á Grænlandi og synir myndir. Kaffitería Norrænahússins verður opin og eru félagsmenn Landfræðifélagsins eindregið hvattir til að mæta og taka með sér gesti.



FÉLAG LANDFRÆÐINGA

Miðvikudaginn 5. nóvember síðastliðinn hittust um 20 manns á fundi í Gerðubergi og stofnuðu formlega Félag landfræðinga. Á fundinum voru samþykkt lög félagsins, en þar segir m.a. um markmið þess:

- a. Að starfa sameiginlega að eflingu fræðigreinarinnar landfræði, m.a. með stuðningi við Landfræðifélagið.
- b. Að efla samvinnu félagsmanna.
- c. Að standa vörð um hagsmunamál og réttindi landfræðinga, m.a. varðandi kaup og kjör.

Formaður félagsins var kjörinn Þorvaldur Bragason deildarstjóri á Landmælingum Íslands, en með honum í stjórn þau Elin Erlingsdóttir Selfossi og Ásta Urbancic Reykjavík.

NÝ KENNSLUBÓK Í LANDFRÆÐI

Eins og fram kom í síðasta fréttabréfi var menntamálaráðuneytinu á sínum tíma send ósk þess efnis að Ottari Ólafssyni landfræðingi yrði veittur kennsluafsláttur til að sinna námsefnisgerð í landfræði fyrir framhaldsskóla. Því miður treysti ráðuneytið sér ekki til að verða við þessari ósk á yfirstandandi ári, en hvatti til að umsóknin yrði endurnýjuð fyrir árið 1987.

En Ottar, sem nú er kennari á Akranesi, er atorkusamur og þau ánægjulegu tíðindi hafa nú gerst að hann hefur sent frá sér hefti um hagræna landfræði. Í heftinu er m.a. fjallað um atvinnuskiptingu, landbúnað, fiskeldi og í viðbót um hagnyt jarðefni og orku á Íslandi. Í formála segir höfundur m.a.: "Ef allt gengur að óskum er þessi bók aðeins um þriðjungur af stærri kennslubók. Ef af verður, fjallar seinni hluti hennar um sjávarútveg, iðnað, verslun og viðskipti auk frekari alþjóðlegrar umfjöllunar um orku og hagnyt jarðefni. Ennfremur er fyrirhugað að búa til veglegt verkefnahefti. Framhaldið fer eftir ymsu; aðallega viðtökum kennara og ábendingum og vilja menntamálaráðuneytisins til að bæta úr brynni þörf."

LAND Í MÓTUN

Út eru komnir nýir skyggvuflokkar um myndun og mótun landsins sem nefnast Land í mótun eftir Björn Rúriksson. Flokkarnir eru tveir og í hvorum þeirra 20 litskyggjur ásamt stuttum skyringartexta um efni hverrar skyggju. Annar þessara flokka fjallar um eldstöðvar en hinn um jökla og jökulrof. Á næsta ári eru svo væntanlegir tveir flokkar í viðbót, annar um jarðskorpuhreyfingar en hinn um eldvirkni undir jökli. Útgefandi er fyrirtækið Jarðsýn í Reykjavík.

ORÐASKRA

Út er komin hjá Jarðfræðiskor Raunvísindadeildar Háskóla Íslands, Ensk - íslensk orðaskrá í mannvistarlandafræði og lyðfræði, gerð af Guðrúnu Ólafsdóttur. Í formála segir Guðrún tilganginn með orðaskránni tvíþættan: Í fyrsta lagi að vera stúdentum til aðstoðar við lestur enskra texta í mannvistarlandafræði og lyðfræði og í öðru lagi tilraun til að festa í sessi íslensk orð um algeng hugtök í nútíma mannvistarlandafræði. Ritið er 23 síður fjölritaðar í A-4 stærð.

STJORN LANDFRÆDIFELAGSINS**Formaður:**

Tryggvi Jakobsson, Námsgagnastofnun

Stjórn:

Einar Bogi Sigurðsson varaformaður

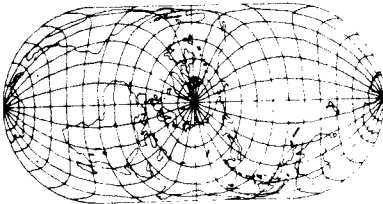
Einar Egilsson gjaldkeri

Elin Erlingsdóttir ritari

Magnús Guðmundsson meðstjórnandi

Arni Stefánsson meðstjórnandi

Salvör Jónsdóttir meðstjórnandi



LANDFRÆDIFELAGID

Pósthólf 1641
121 Reykjavík