



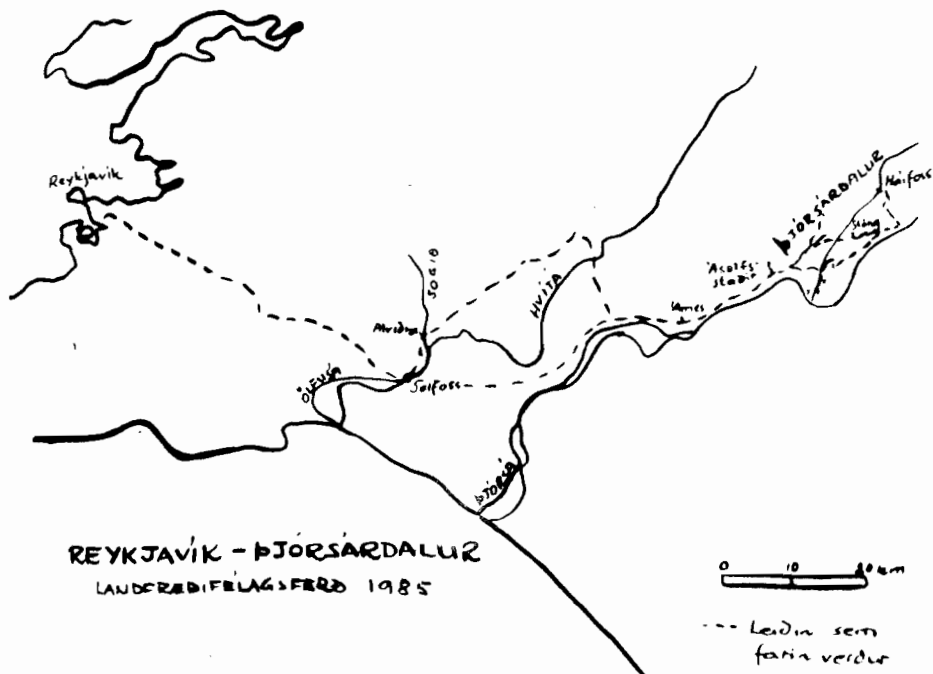
Fréttabréf Landfræðifélagsins



2. tbl. 1. árg. september 1985

HAUSTFERÐ

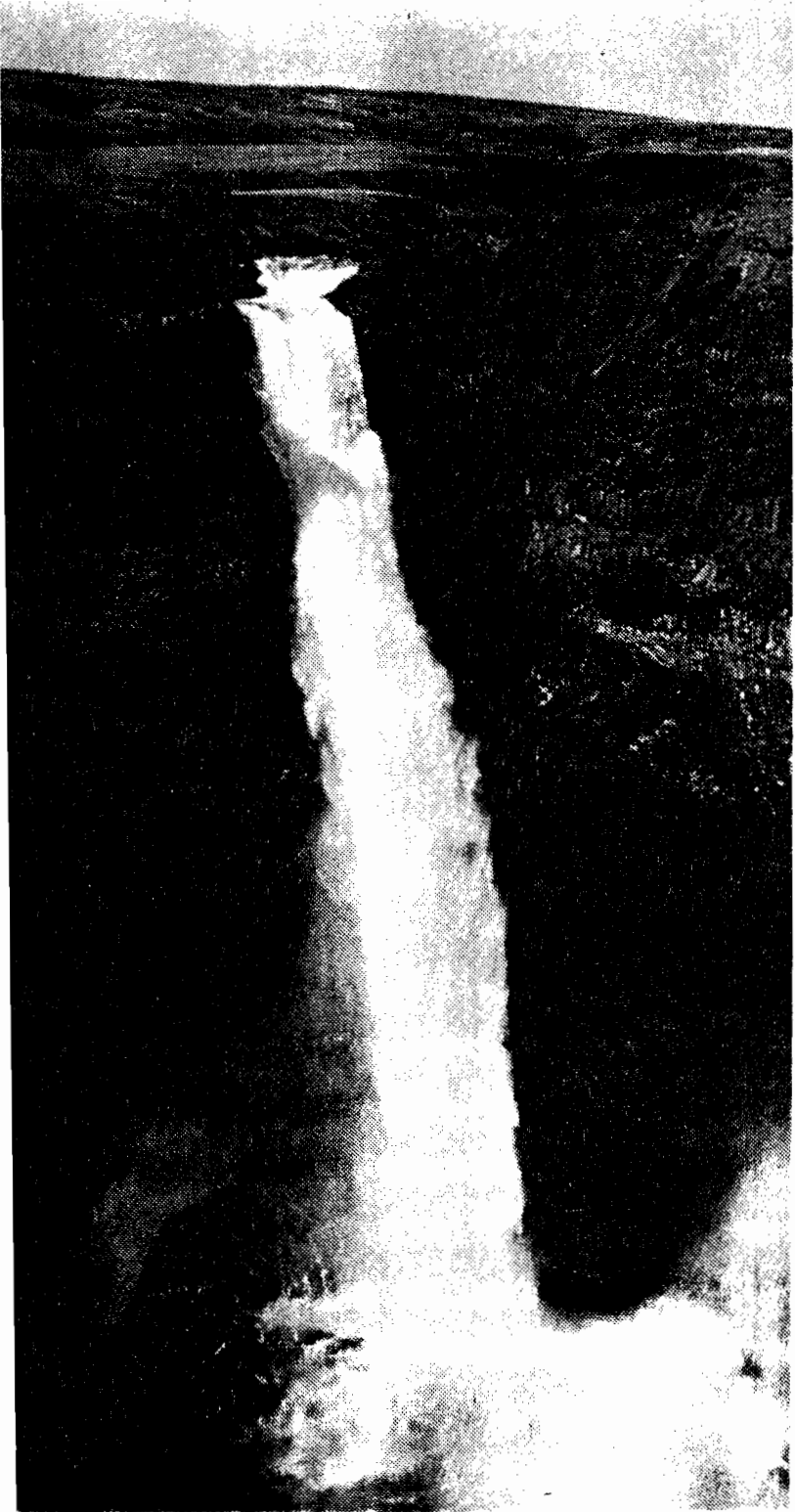
Landfræðifélagið og Náttúruverndarsamtök Suðurlands gangast fyrir fræðsluferð í Þjórsárdal, laugardaginn 14. september. Verði er mjög í hóf stillt, eða kr. 400 á mann. Margir munu leggja sitt að mörkum til að gera ferðina eftirminnilega, m.a. Sigurður Sigursveinsson, Elín Erlingsdóttir, Bryndís Róbertsdóttir og Guðmundur Guðjónsson landfræðingar, Haukur Jóhannesson jarðfræðingur og Örn Ólafsson líffræðingur. Þá mun fulltrúi frá Þjóðminjasafninu vera með í för. Munið nesti og nýja skó, ásamt góðu ferðaskapi.

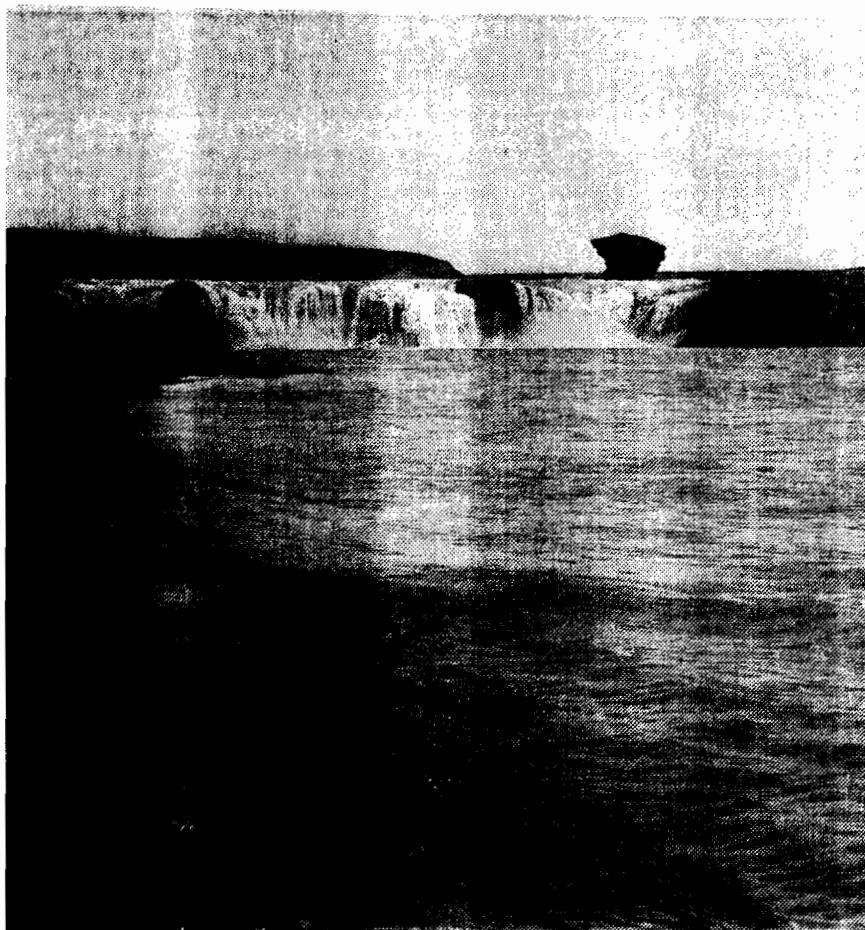


"GRÓF" LEIDARLÝSING

- Kl. 9.00: Brottför frá Reykjavík - B.S.Í. Ekið á Selfoss.
- Kl. 10.15: Brottför frá Selfossi - Gamla Kaupfélagsplaníð. Ekið í Alvíðru. Þar verður skoðað svæði sem er í eigu Landverndar og Árnessýslu og sú aðstaða sem þar er komin upp og á að nýta í umhverfisfræðslu.
- Kl. 11.30: Brottför frá Alvíðru. Ekið upp Grímsnesið og Biskupstungur yfir Hvítá hjá Iðu, upp Gnúpverjahrepp með viðkomu í Árnesi (sjoppa o.þ.h.) og upp í Þjórsárdal. Hádegismatur verður snæddur á svæði Skógræktarinnar við Ásólfstaði. Síðan verður ekið um dalinn eftir óhefðbundnum leiðum. Skoðaðar verða gamlar byggðaleifar m.a. á Stöng, hugað að gróðri, jarðfræði, komið að sundlauginni í dalnum, farið í Gjána o.fl. Einnig verður farið inn á Línuveginn svokallaða og að Háafossi, en frá veginum að fossinum er aðeins nokkurra mínútna gangur. Síðan verður ekið til baka eftir aðalvegnum í gegn um Búrfellsvirkjun og endað við Hjálparfoss ef tími vinnst til. Á þeirri leið verður einnig hugað að byggðaleifum. Þá verður haldið heim á leið.
- Kl. 18.00: Áætlaður komutími á Selfoss.
- Kl. 19.00: Áætlaður komutími til Reykjavíkur.
- Sjáumst sem allra flest!

Nú er verið að hyggja að vetrarstarfinu og eru fyrirhugaðir tveir fræðslufyrirlestrar fyrir áramót og tveir á eftir, að venju. Þá eru ýmsar hrærinqar í gangi varðandi útgáfu á nýju og veglegu Landabréfi, sbr. ákvörðun síðasta aðalfundar. Nánar verður sagt frá þessu í næsta fréttabréfi, sem kemur út í byrjun næsta mánaðar.





ENN BREYTIÐ HEIMILISFANGIÐ
og nú í síðasta sinn í bíli a.m.k.:



LANDFRÆÐIFÉLAGIÐ
Pósthólf 1641
121 Reykjavík